

## 8"-os Nyomástartó csőház

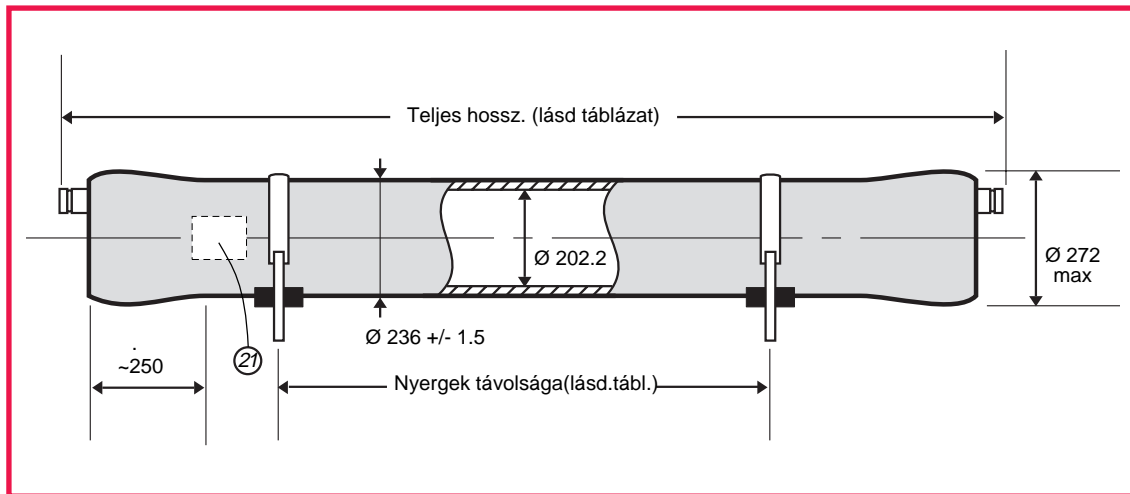
**END PORT**

**82.8 bar (1200 psi)**

**ASME X**

Üzemi nyomás: 82,8 bar  
Szerkezeti rajz: 1MNC 1616

Üzemi hőmérséklet: -7°C - 45°C



A csőház üvegszállal megerősített epoxi gyantából készült.

Az előírt alátámasztási távolságokat be kell tartani.

A nyomástartó csőházak olyan hosszban készülnek, hogy a vezető gyártók membránjai a szükséges darabszámokban beépíthetők legyenek.

Eltérés esetén vegye fel a kapcsolatot a gyártóval.

Betápvíz és koncentrátum csatlakozó méret: C 1.5"

Permeátum csatlakozó méret: C 1.0"

40"-os elemek száma	Teljes hossz. +/-7mm	Nyergestávolság Max	Nyergestávolság Min	Száraz súly Max
1	1702	875	500	61 kg
1.5	2210	1400	500	73 kg
2	2718	1890	500	85 kg
3	3734	2910	960	108 kg
4	4750	3190	1970	131 kg
4.5	5258	3375	2480	143 kg
5	5766	3560	2990	155 kg
6	6782	4020	4020	177 kg
7	7798	6170 c	5090 c	201 kg
7.5	8306	6220 c	5330 c	213 kg

C = központi alátámasztás is szükséges

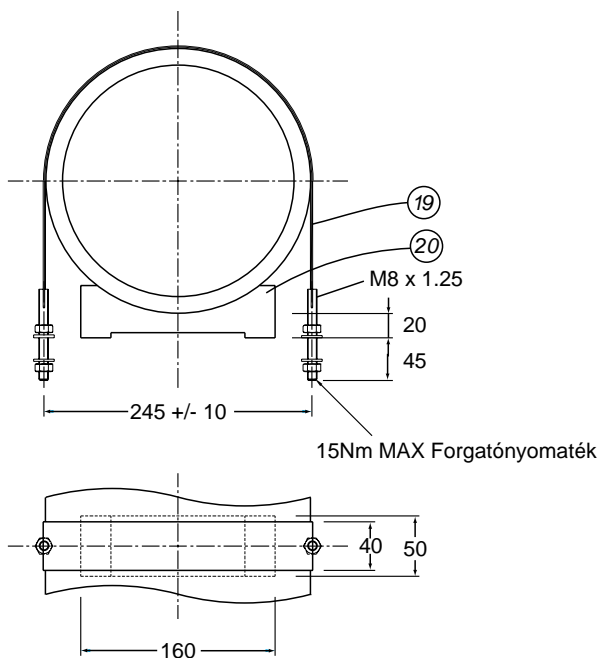
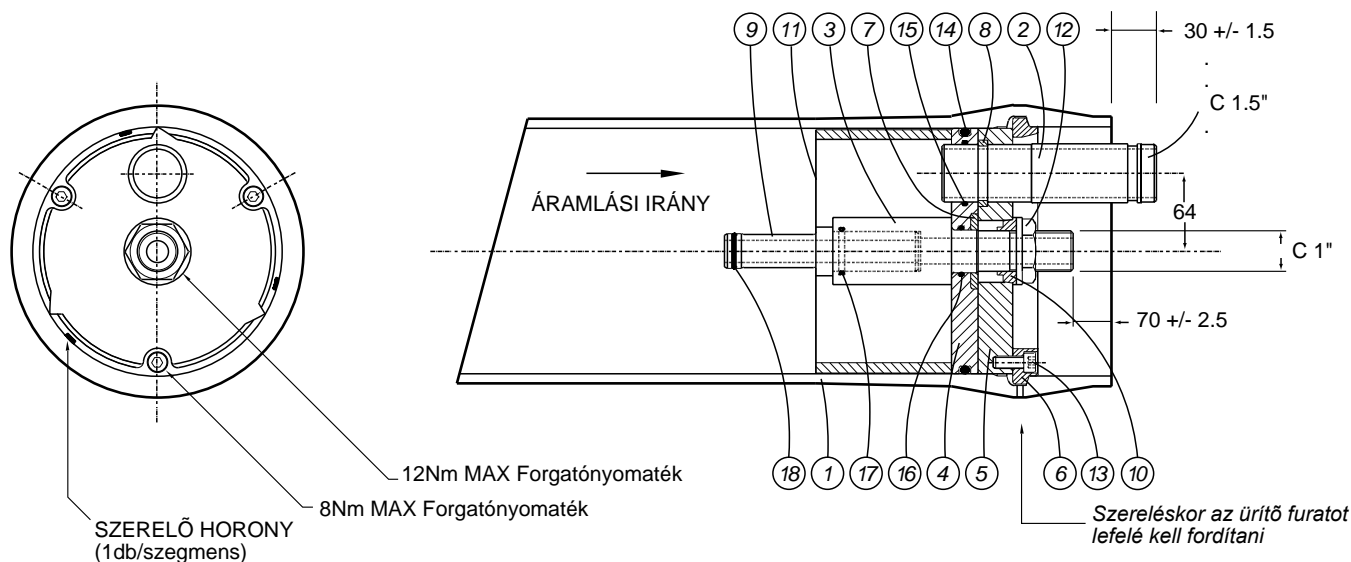
Minden méret mm-ben

# 8"-os Nyomástartó csőház

END PORT

82.8 bar (1200 psi)

ASME X



A csavarok és/vagy az anyák meghúzása a maximálisan megengedett forgatónyomaték min. 50%-ával történjen. SOHA NE LÉPJÉ TÚL A MEGENGEDETT ÉRTÉKET!

Szereléshez az általános útmutatót használja.

Tétel	Megnevezés	Anyag	Kódszám	Db.
1	Csőház	Üvegszálás epoxi gyanta	PVL 80-12-1649	1
2	Koncentrátum csatl.	Rm. acél (SS2507)	PVL 80-12-1650	2
3	Összekötő hüvely	UPVC	PVL 80-12-1946	2
4	Véglemez	műanyag	PVL 80-12-1952	2
5	Támasztó lemez	alumínium	PVL 80-12-1818	2
6	Támasztó szegmens	Rm. acél (SS316)	PVL 80-10-1470	2
7	Támasztó gyűrű	Rm. acél (SS316)	PVL 80-12-1888	2
8	Rögzítő gyűrű	Rm. acél (SS316)	PVL 80-10-1176	2
9	Adapter	műanyag	membrán szerint	2
10	Rögzítő hüvely	műanyag	PVL 80-12-1892	2
11	Távtartó gyűrű	műanyag	membrán szerint	1
12	Ellenanya 1"	műanyag	PVL 80-10-1179	2
13	Szegmens rögzítő csavar	Rm. acél (SS - A4)	PVL 80-10-1520	6
14	'O' - gyűrű	EPDM	BS882 méret	2
15	'O' - gyűrű	EPDM	BS225 méret	2
16	'O' - gyűrű	EPDM	BS220 méret	2
17	'O' - gyűrű	EPDM	BS219 méret	2
18	'O' - gyűrű	EPDM	membrán szerint	2
19	Kengyel	Rm. acél/Neoprene	PVL 80-12-1836	2/3
20	Nyereg	PU	PVL 80-10-1075	2/3
21	Névtábla			1

A gyártó fenntartja a jogot a műszaki adatok megváltoztatására.

## INAQUA Hungary Kft.

H-1117 Budapest, Hunyadi János út 2.  
Telefon: +36-1-371-1202 Fax: +36-1-204-8916  
e-mail: sales@inaqua.hu