

8"-os Nyomástartó csőház

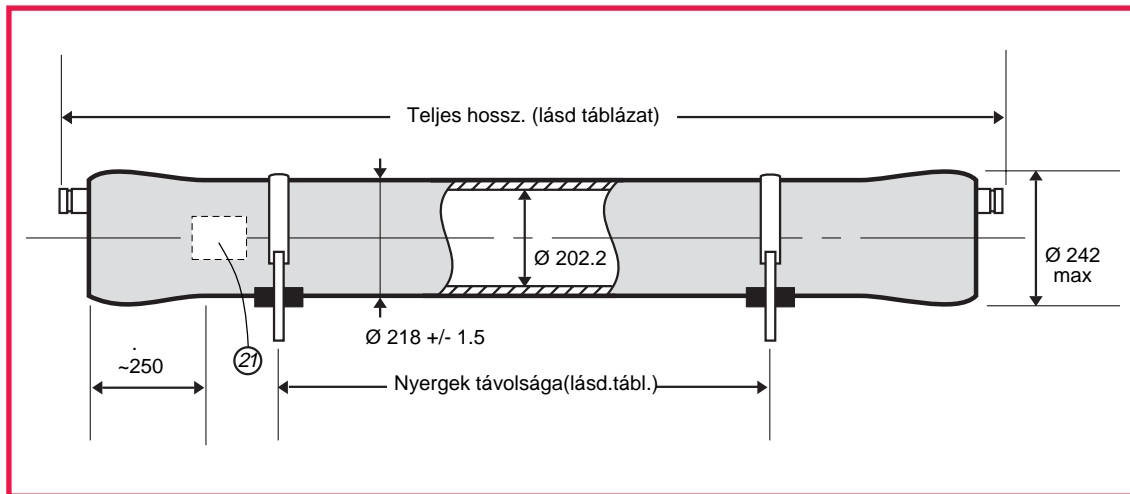
END PORT

27.6 bar (400 psi)

ASME X

Üzemi nyomás: 27,6 bar
Szerkezeti rajz: 1MNC 1207

Üzemi hőmérséklet: -7°C - 45°C



A csőház üvegszállal megerősített epoxi gyantából készült.

Az előírt alátámasztási távolságokat be kell tartani.

A nyomástartó csőházak olyan hosszban készülnek, hogy a vezető gyártók membránjai a szükséges darabszámokban beépíthetők legyenek.

Eltérés esetén vegye fel a kapcsolatot a gyártóval.

Betápvíz és koncentrátum csatlakozó méret: C 1.5"

Permeátum csatlakozó méret: C 1.0"

40"-os elemek száma	Teljes hossz. +/-7mm	Nyeregtávolság Max	Nyeregtávolság Min	Száraz súly Max
1	1600	875	500	31 kg
1.5	2108	1400	500	36 kg
2	2616	1890	500	41 kg
3	3632	2910	960	52 kg
4	4648	3190	1970	63 kg
4.5	5156	3375	2480	69 kg
5	5664	3560	2990	74 kg
6	6680	4020	4020	86 kg
7	7696	6170 c	5090 c	98 kg
7.5	8204	6220 c	5330 c	103 kg

C = központi alátámasztás is szükséges

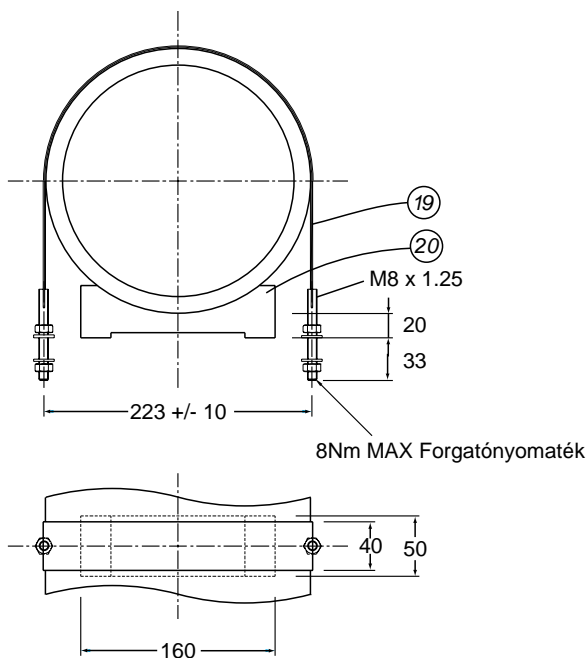
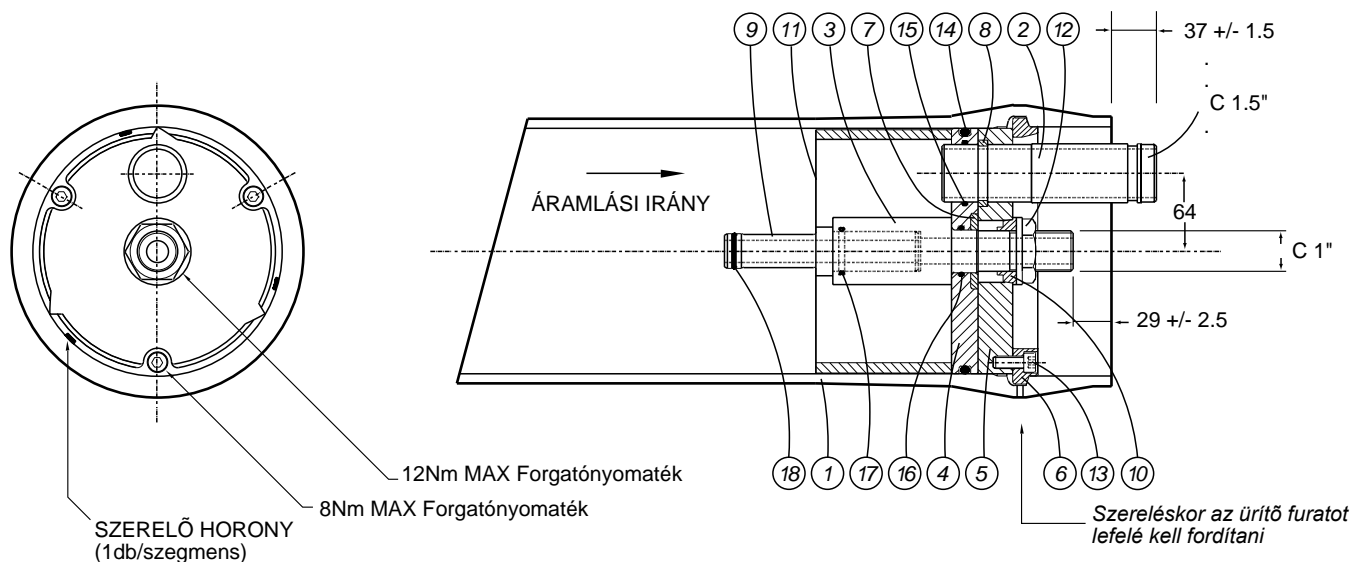
Minden méret mm-ben

8"-os Nyomástartó csőház

END PORT

27.6 bar (400 psi)

ASME X



A csavarok és/vagy az anyák meghúzása a maximálisan megengedett forgatónyomaték min. 50%-ával történjen. SOHA NE LÉPJÉ TÚL A MEGENGEDETT ÉRTÉKET!

Szereléshez az általános útmutatót használja.

Tétel	Megnevezés	Anyag	Kódszám	Db.
1	Csőház	Üvegszálás epoxi gyanta	PVL 80-04-1221	1
2	Koncentrátum csatl.	Rm. acél (SS316)	PVL 80-06-1183	2
3	Összekötő hüvely	UPVC	PVL 80-06-1945	2
4	Véglemez	műanyag	PVL 80-12-1952	2
5	Támasztó lemez	alumínium	PVL 80-04-1636	2
6	Támasztó szegmens	Rm. acél (SS316)	PVL 80-06-1469	2
7	Támasztó gyűrű	Rm. acél (SS316)	PVL 80-12-1888	2
8	Rögzítő gyűrű	Rm. acél (SS316)	PVL 80-10-1176	2
9	Adapter	műanyag	membrán szerint	2
10	Rögzítő hüvely	műanyag	PVL 80-12-1892	2
11	Távtartó gyűrű	műanyag	membrán szerint	1
12	Ellenanya 1"	műanyag	PVL 80-10-1179	2
13	Szegmens rögzítő csavar	Rm. acél (SS - A4)	PVL 80-10-1520	6
14	'O' - gyűrű	EPDM	BS882 méret	2
15	'O' - gyűrű	EPDM	BS225 méret	2
16	'O' - gyűrű	EPDM	BS220 méret	2
17	'O' - gyűrű	EPDM	BS219 méret	2
18	'O' - gyűrű	EPDM	membrán szerint	2
19	Kengyel	Rm. acél/Neoprene	PVL 80-10-1211	2/3
20	Nyereg	PU	PVL 80-10-1075	2/3
21	Névtábla			1

A gyártó fenntartja a jogot a műszaki adatok megváltoztatására.

INAQUA Hungary Kft.

H-1117 Budapest, Hunyadi János út 2.
Telefon: +36-1-371-1202 Fax: +36-1-204-8916
e-mail: sales@inaqua.hu